



Hotel **Donau**
hof 

TAGUNGSPREISLISTE





Tagungsleistungen	Preis
Kaffeepause-Vormittag Kaffee/Tee, Tagungsgetränke, Butterbrezen, Obstkorb	pro Person 9,00 Euro
Mittagessen 1-Gang-Tellergericht zwei Hauptgänge zur Wahl ein Normalgetränk	pro Person 13,50 Euro
2-Gang-Menü Suppe, zwei Hauptgänge zur Wahl ein Normalgetränk	pro Person 16,00 Euro
3-Gang-Menü Suppe, zwei Hauptgänge zur Wahl, Dessert ein Normalgetränk	pro Person 18,50 Euro
4-Gang-Menü Suppe, Salat, zwei Hauptgänge zur Wahl, Dessert ein Normalgetränk	pro Person 22,00 Euro
Kaffeepause Nachmittag Kaffee/Tee, Tagungsgetränke Gebäck/Plunder, Obstkorb	pro Person 9,00 Euro



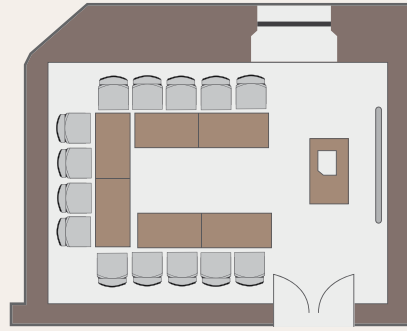
BESCHREIBUNG TAGUNGSRÄUME

Raum „Theresa“

Erdgeschoß, Gesamtfläche ca. 32 qm
Raummaße: L 6,70 m x B 4,90 m x H 3,00 m

Empfohlene Belegung

bei U-Form: max. 14 Personen
parlamentarisch: max. 12 Personen
Reihenbestuhlung: max. 30 Personen (nur Stühle)

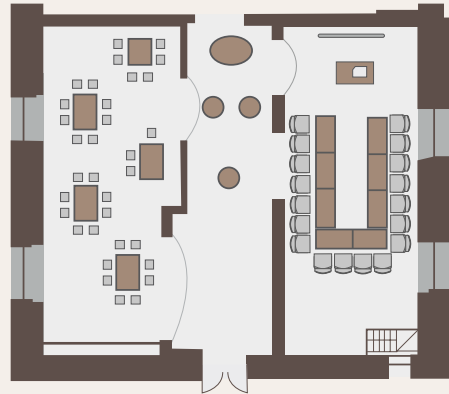


Raum „Kristina“

Erdgeschoß, Gesamtfläche ca. 53 qm
Raummaße: L 11,00 m x B 4,80 m x H 3,00 m

Empfohlene Belegung

bei U-Form: max. 26 Personen
parlamentarisch: max. 24 Personen
Reihenbestuhlung: max. 60 Personen (nur Stühle)
Zwei lange Tafeln innen und außen bestuhlt: 45 Personen

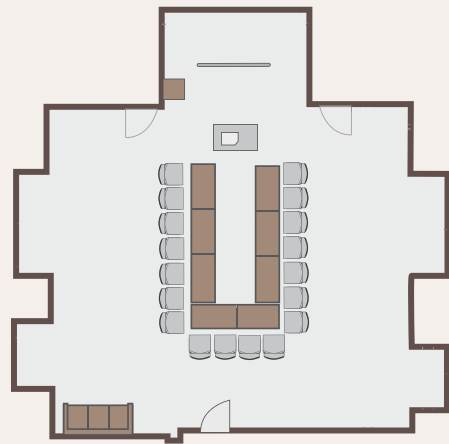


Raum „Johanna“

mit Blick zur Donau, Klimaanlage, 4. Stock (bequem mit dem Aufzug erreichbar)
Gesamtfläche ca. 95 qm
Raummaße: L 10,50 m x B 9,00 m x H 2,45 m

Empfohlene Belegung

bei U-Form: max. 26 Personen
parlamentarisch: max. 24 Personen
Reihenbestuhlung: max. 55 Personen (nur Stühle)
Zwei lange Tafeln innen und außen bestuhlt: 40 Personen



Umsatzgarantie der Tagungsräume pro Tag:

Tagungsraum Theresa	100,- €
Tagungsraum Kristina	150,- €
Tagungsraum Johanna (4. Stock)	150,- €

Der Umsatz von Essen und Getränke wird voll angerechnet.

Basisausstattung aller Tagungsräume (neben den Infrastruktur-, Betriebsund Energiekosten sowie den personellen Aufwendungen für die Bereitstellung des Tagungsraumes nach Ihren Wünschen): Overheadprojektor mit Folienrolle, Videorecorder, Farb-TV, Diaprojektor mit Normalmagazin, Leinwand, Flipchart,

Pinnwände, Folienstifte, Moderationsmarker, Rednerpult, drahtloses Mikrofon (Raum Kristina), ISDN Anschluss und W-LAN.

Mögliche Zusatzausstattung der Tagungsräume:

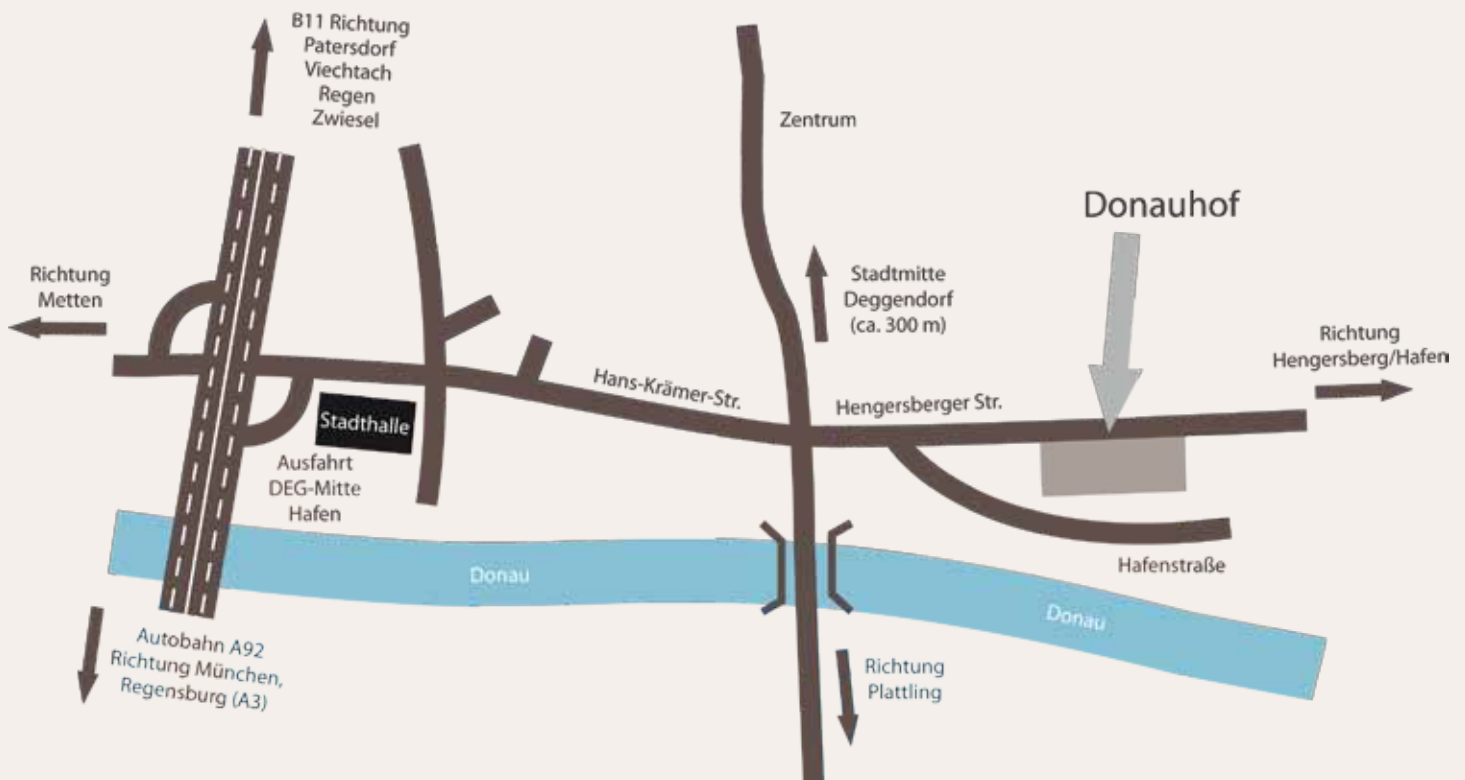
(nach vorheriger Anfrage/Absprache gegen gesonderte Rechnung) Camcorder, Digitalkamera, Beamer, Moderationskoffer, Folienkopien, Fotokopien, Telefon und Fax.

Stand der Preisliste: Oktober 2011. Alle vorherigen Preise verlieren mit dieser Preisliste ihre Gültigkeit. Alle Preise verstehen sich inkl. 19 % MwSt.

Hotel Donauhof – Ihr Domizil auf Zeit

*** Superior Hotel • Garagen und Parkplätze vorm Haus • Busparkplätze direkt vor dem Haus • ca. 300 m zum Zentrum Deggendorfs

Stilvolle Räumlichkeiten:
Weinstube • Restaurant • Hausbar im Wintergarten
Veranstaltungsräume • Tagungsräume Sauna • Solarium



So finden Sie uns (ca. 1 km von der Autobahn-Abfahrt): Von der Autobahn A92 kommend fahren Sie die Ausfahrt „Deggendorf-Mitte, Hafen“ ab, an der Ampel rechts Richtung Hafen, die folgenden 3 Ampeln geradeaus, ca. 150 m nach der 3. Ampel rechts abbiegen in die Hafenstr.

Hotel **Donau**
hof

Hafenstr. 1 • 94469 Deggendorf • Tel. 0991 / 38 99-0 • Fax 0991 / 38 99-66
E-mail: info@hotel-donauhof.de • www.hotel-donauhof.de